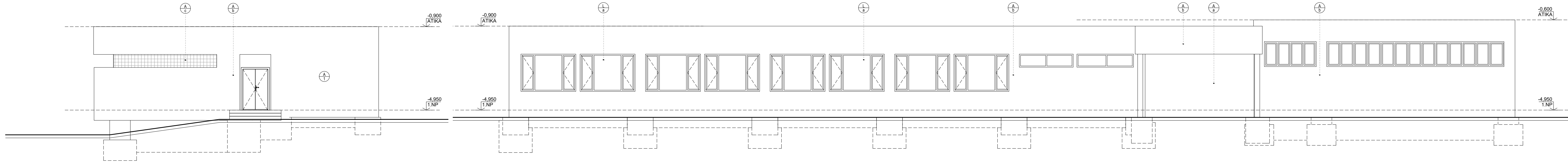
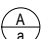
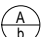
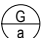

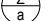


POHL'AD P4, M 1: 100



POHL'AD P1, M 1: 100

LEGENDA POVRCHOVÝCH ÚPRAV

-  NEOMIETNUTÁ OBVOVODVÁ STENA Z KERAMICKÝCH TEHAL CDM
-  FASÁDA PREVEDENÁ Z VÁPENNEJ DVOJVRSTVOVEJ OMIETKY, FARBA SVETLO ŽLTÁ
-  KLAMPIARSKÉ VÝROBKY - OPLECHOVANIA PARAPETOV OKIEN, ATIKY, DAŽDOVÝCH ZVODOV PREVEDENÉ Z OCEĽ POZINKOVANÉHO PLECHU
-  EXTERIÉROVÉ VÝPLNE OTVOROV - OKENNÉ VÝPLNE PREVEDENÉ Z DREVENÝCH PROFILOV ZASKLENÝCH IZOLAČNÝM DVOJSKLOM
-  ZÁMOČNÍCKE VÝROBKY - PRÍSTREŠOK PREVEDENÝ Z OCEĽ TRAPÉZOVÉHO PLECHU

POZNÁMKA

- STAVEBNÉ KONŠTRUKCIE SÚ KRESLENÉ A KÓTOVANÉ S OMIETKAMI
- SKLADBY STAVEBNÝCH KONŠTRUKCIÍ VIÐ TECHNICKÁ SPRÁVA

GP	ING. ARCH. LUBOMÍR POCHABA - AD ŠTÚDIO
	NA STRELNICI 24, NITRIANSKE HRNČIAROVCE, 951 01
INVESTOR	KÚPELE SLIAČ, A.S., SLIAČ 962 31
MIESTO STAVBY	OBEC SLIAČ, SÚBOR PARCEL V K.Ú. RYBÁRE, V ZOSTAVE VIÐ TECHNICKÁ SPRÁVA
NÁZOV STAVBY	
KÚPELE SLIAČ	
- DOKUMENTÁCIA SKUTKOVÉHO STAVU	

SADA

±0.000 = 364,580 MM

ZODP. PROJEKTANT ING. ARCH. BALÁZS FÜZÉK

VYPRACOVAL ING. MARIÁN JAKUBIAK

STAVEBNÝ OBJEKT SO 118 ADMINISTRATÍVNA BUDOVA

DSO

OBSAH PRÍLOHY

POHL'ADY P1 A P4

AD
STUDIO

NA STRELNICI 24
NITRIANSKE HRNČIAROVCE
951 01
SLOVENSKÁ REPUBLIKA

mob: +421 905 633 360 email: ad.studio@orange.sk

ZAKÁZKOVÉ ČÍSLO
2013

ÚČEL
ZAMERANIE STAVBY

DÁTUM 01.2021

FORMÁT 5 x A4

MIERKA 1:100

ČÍSLO PRÍLOHY

119.SK-05